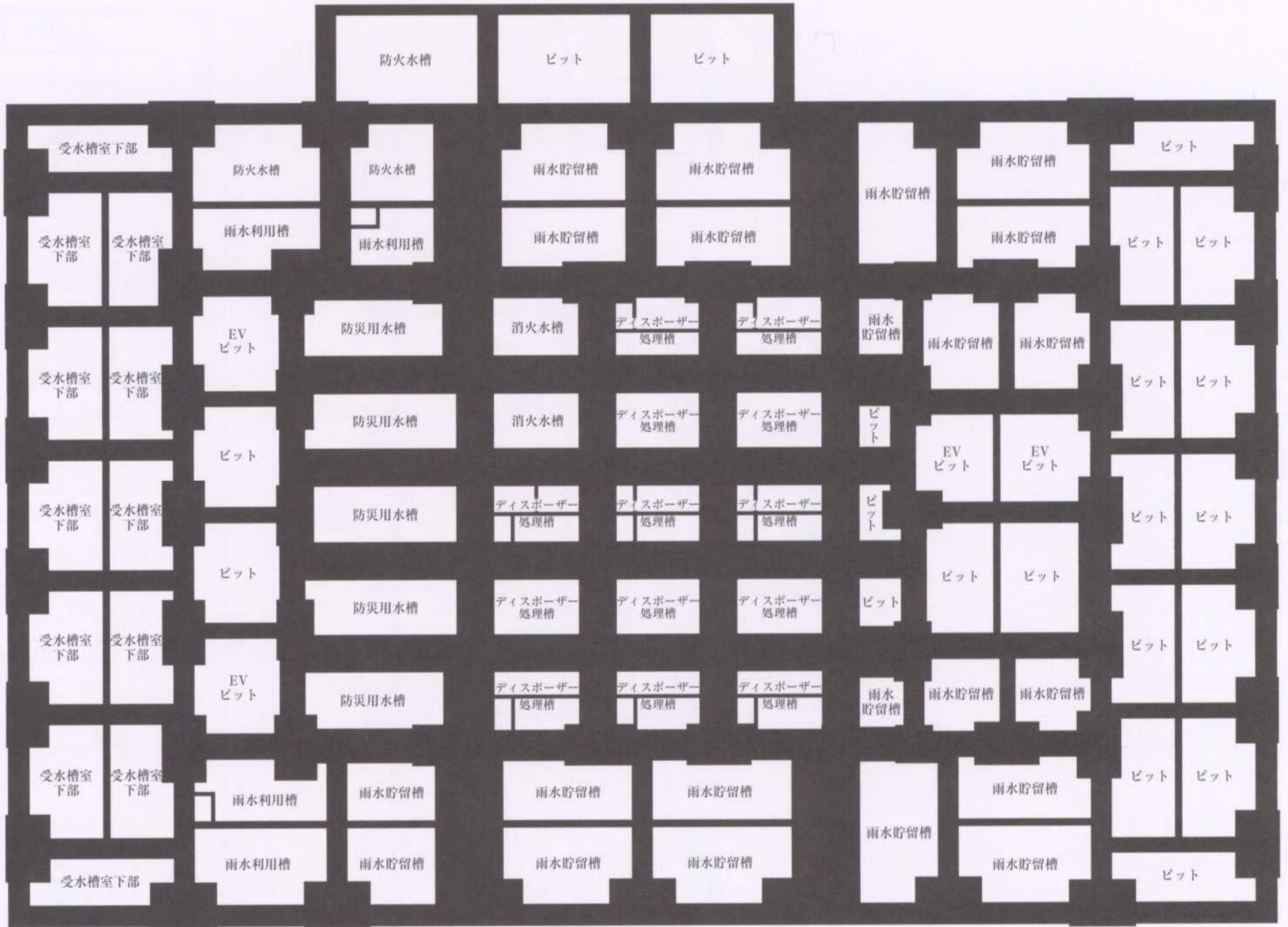


FLOOR PLAN

ピット階平面図

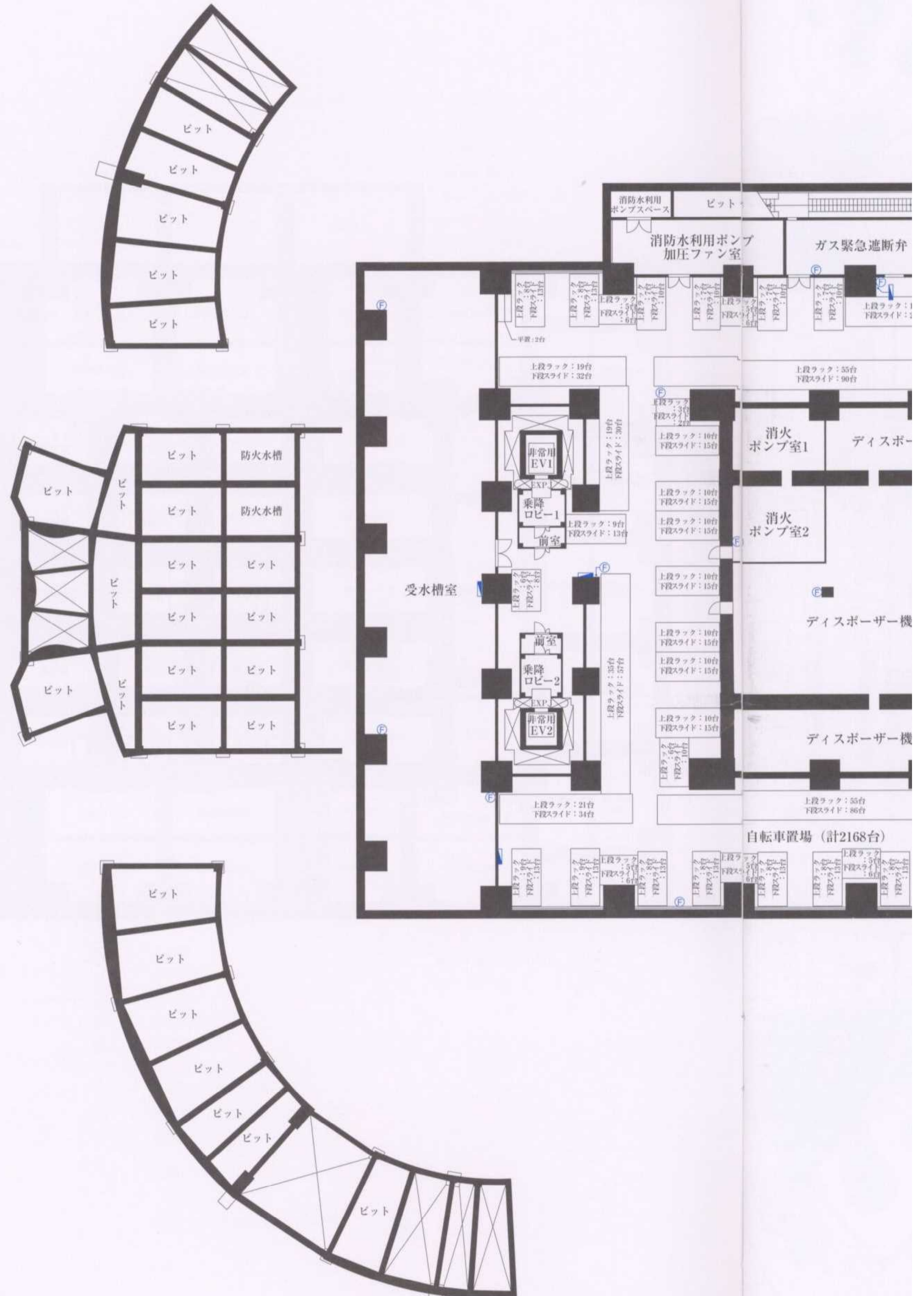
scale:約1/400



FLOOR PLAN

地下1階平面図

scale:約1/400



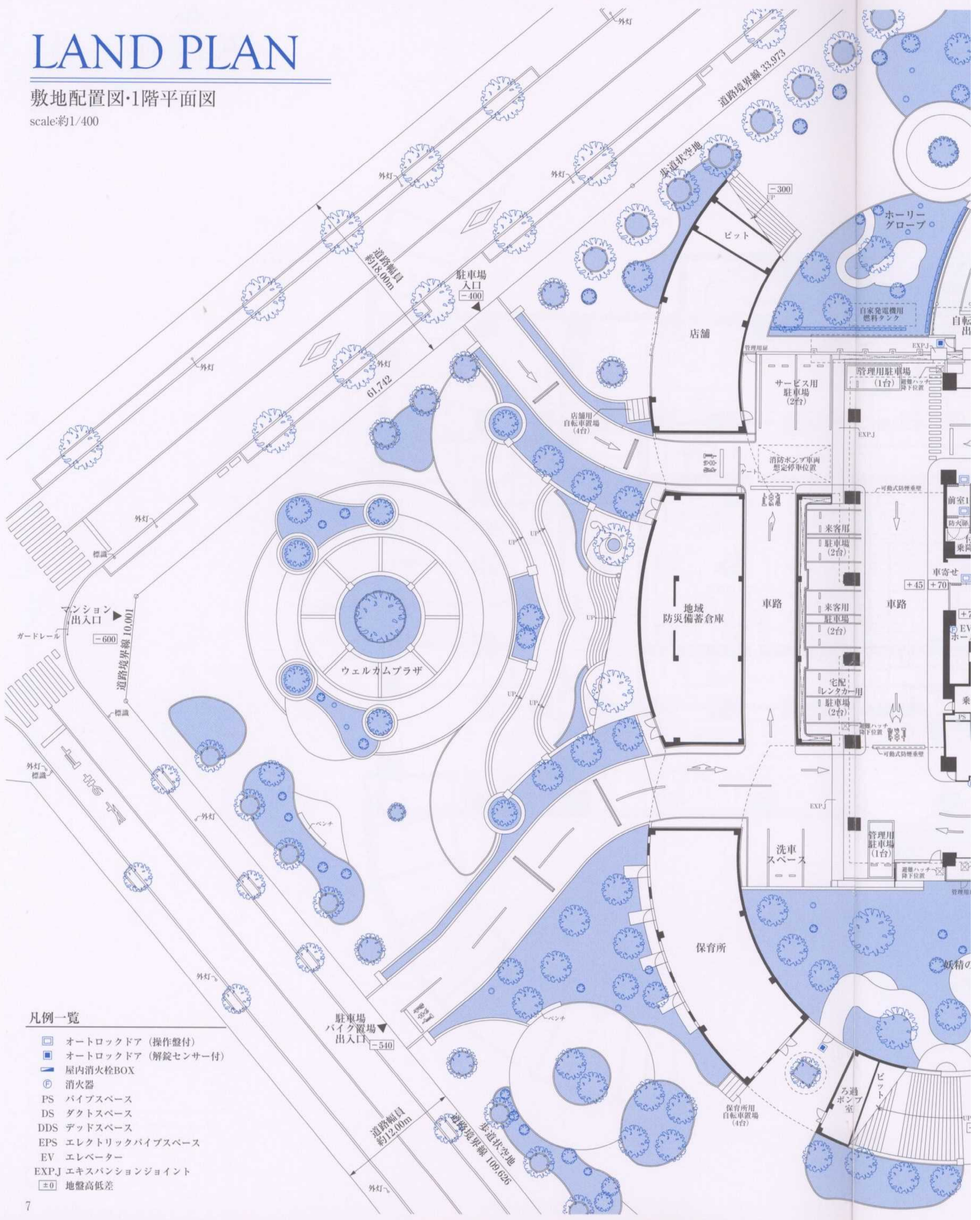
凡例一覧

- オートロックドア (解錠センサー付)
- 屋内消火栓BOX
- ⊙ 消火器
- EV エレベーター
- EXPJ エキスパンションジョイント

LAND PLAN

敷地配置図・1階平面図

scale:約1/400



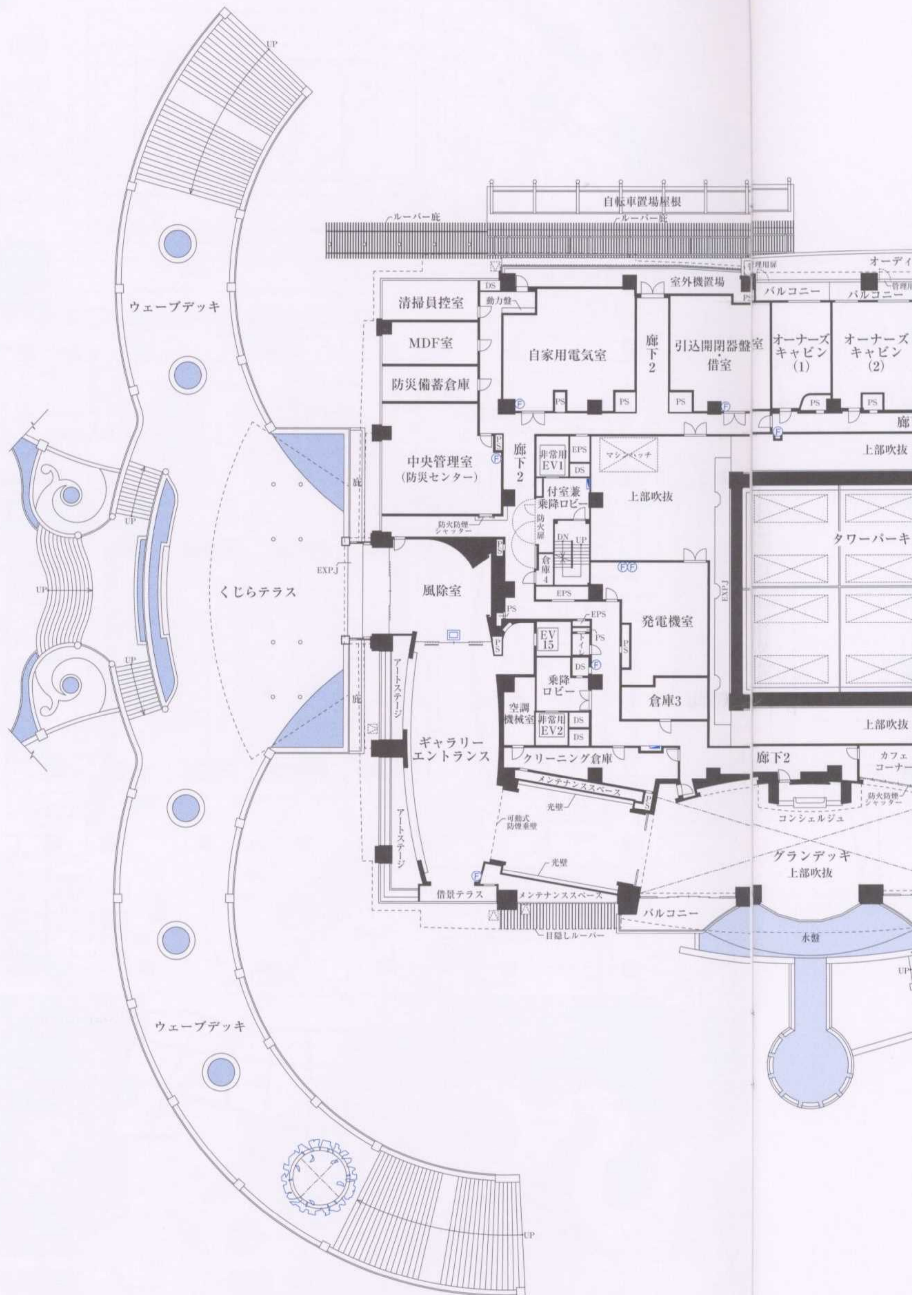
凡例一覧

- オートロックドア (操作盤付)
- オートロックドア (解錠センサー付)
- 屋内消火栓BOX
- ⊕ 消火器
- PS パイプスペース
- DS ダクトスペース
- DDS デッドスペース
- EPS エレクトリックパイプスペース
- EV エレベーター
- EXPJ エキスパンションジョイント
- ±0 地盤高低差

FLOOR PLAN

2階平面図

scale:約1/400



凡例一覧

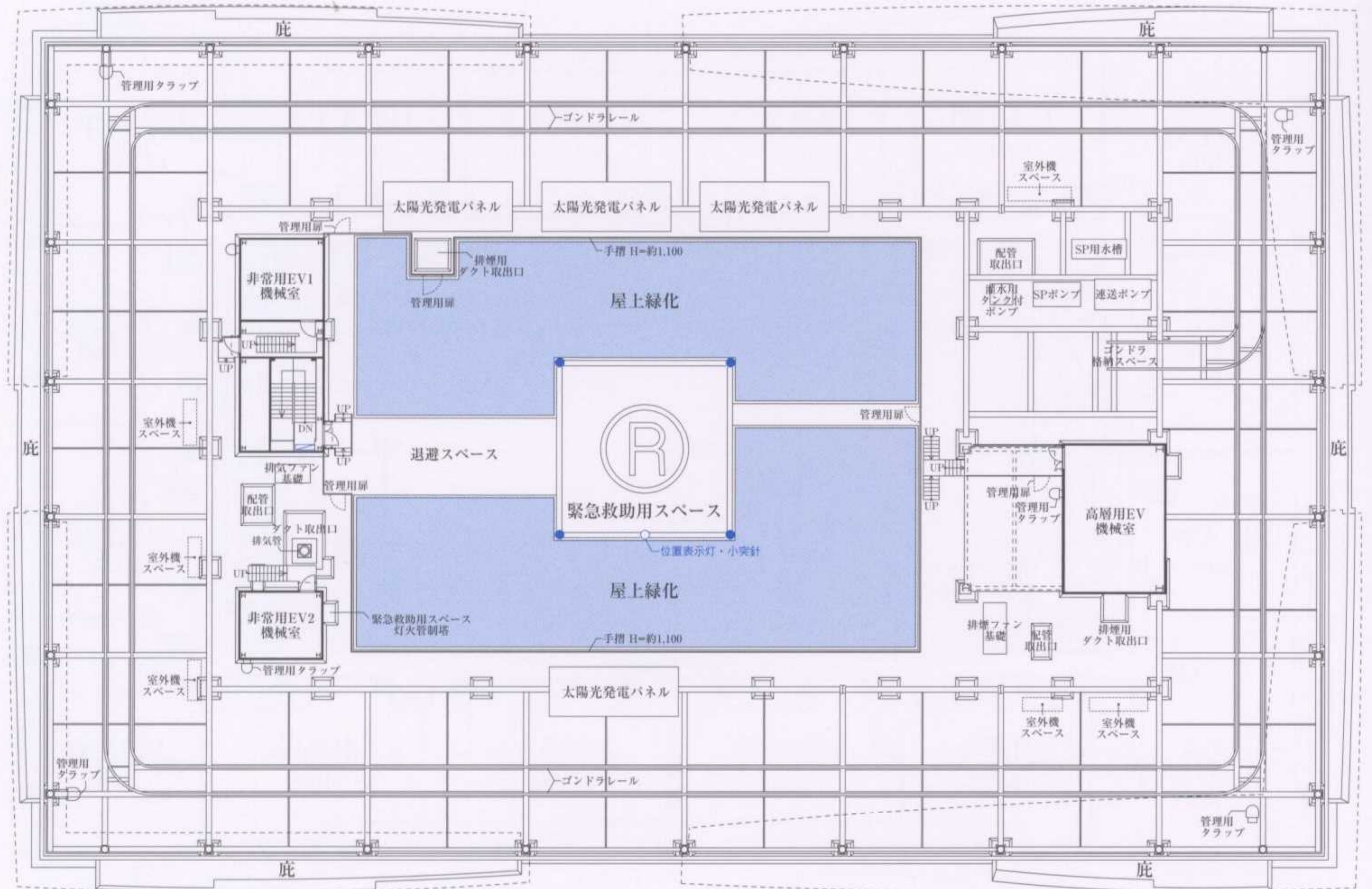
- オートロックドア (操作盤付)
- オートロックドア (解錠センサー付)
- 屋内消火栓BOX
- 消火器
- 上部避難ハッチ
- バイパススペース
- ダクトスペース
- エレクトリックバイパススペース
- エレベーター
- エキスパンションジョイント

FLOOR PLAN

各階平面図

scale:約1/400

PH階平面図

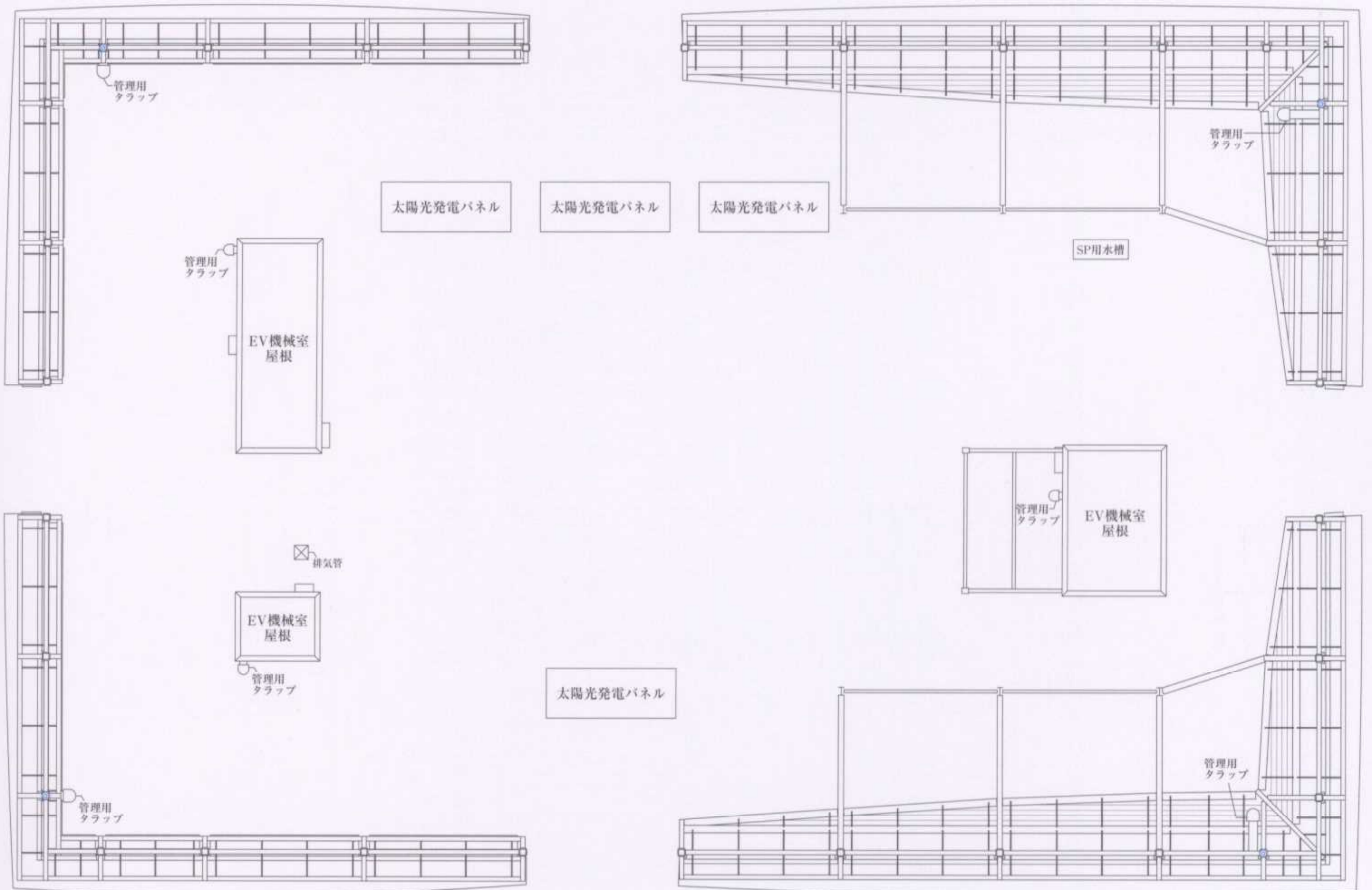


凡例一覧

- 連結送水口BOX
- 着陸区域照明灯・小突針
- ⊙ 航空障害灯



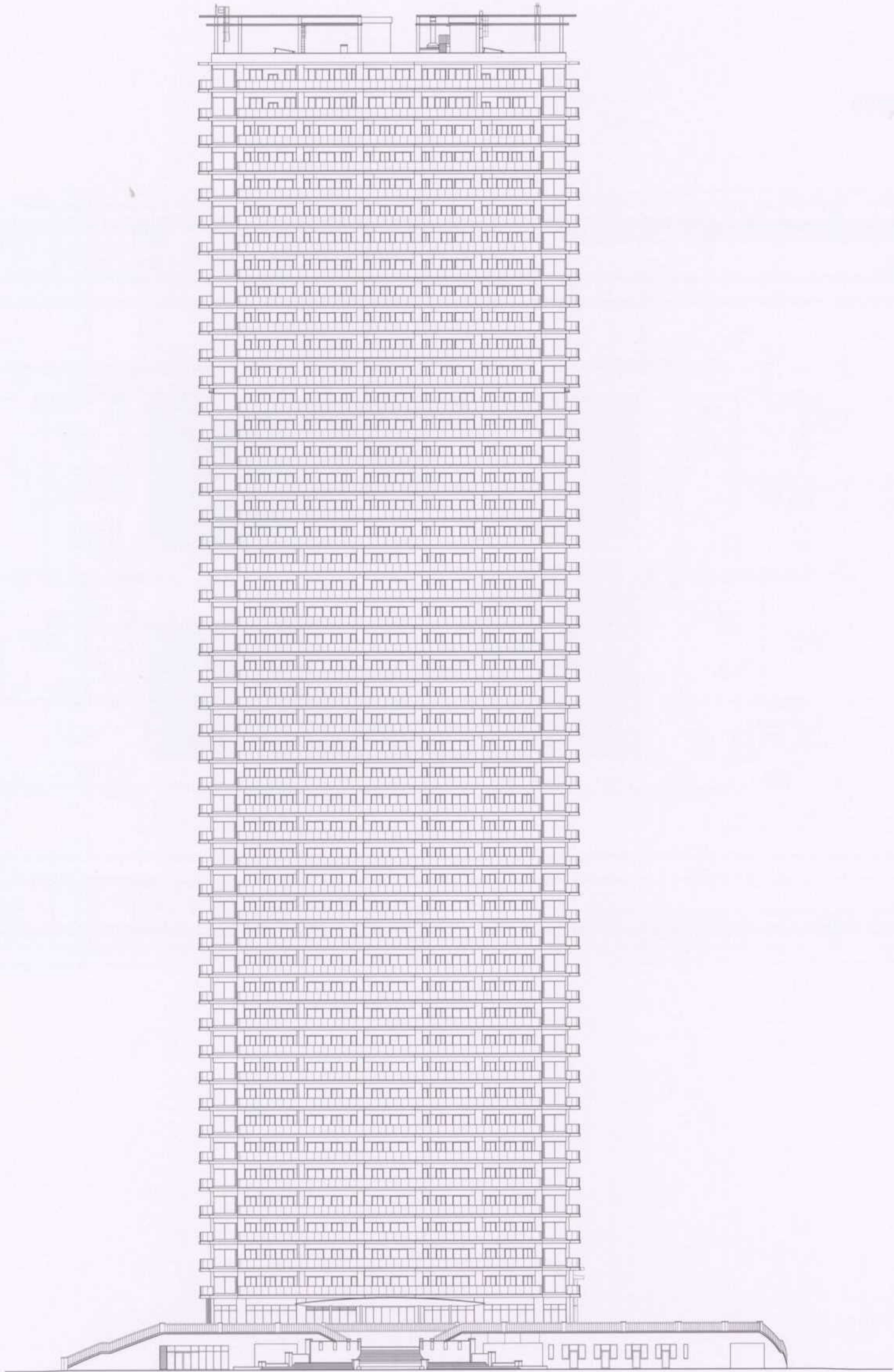
■PHR平面図



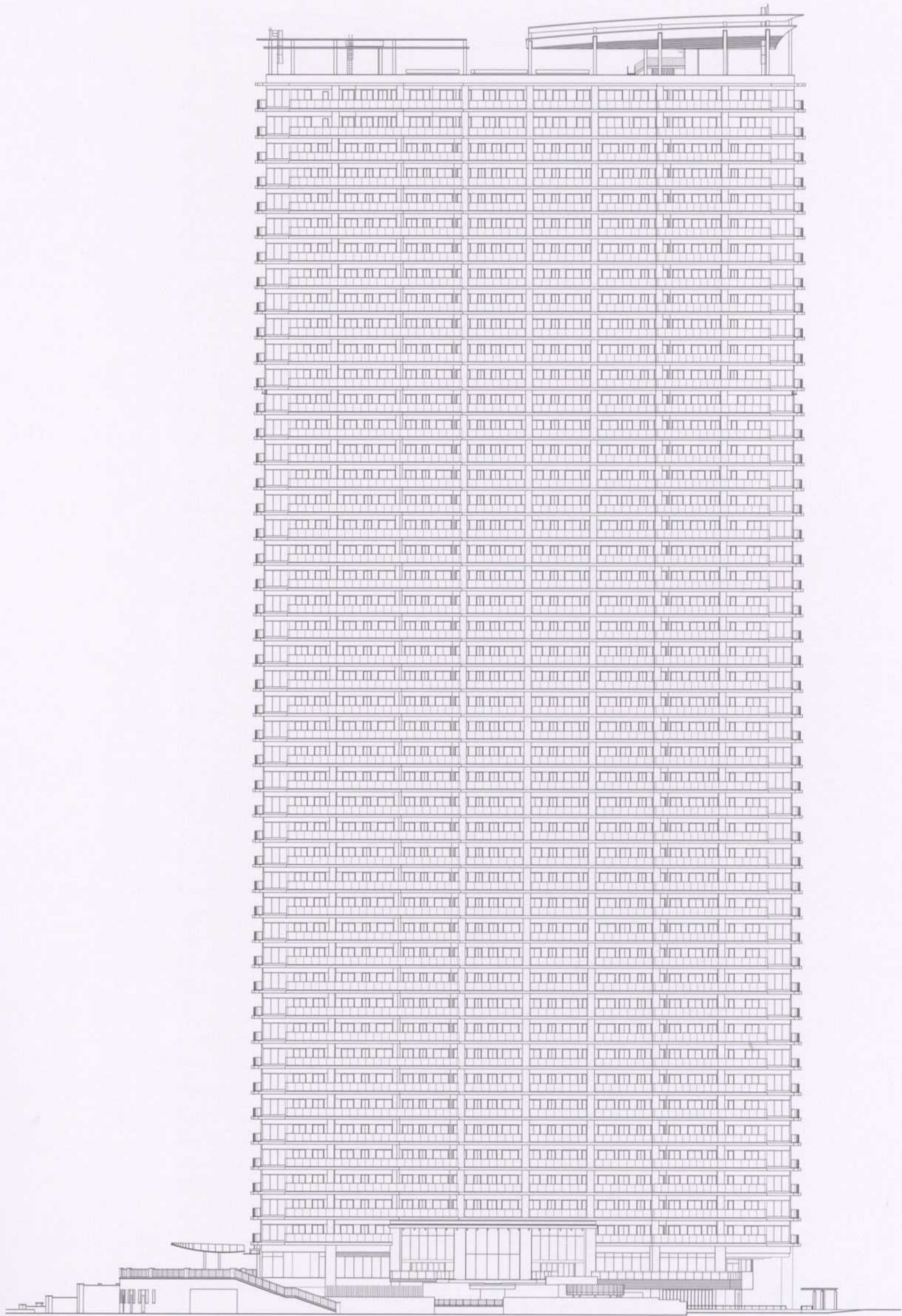
ELEVATION PLAN

立面图

scale:約1/800



■西側立面图

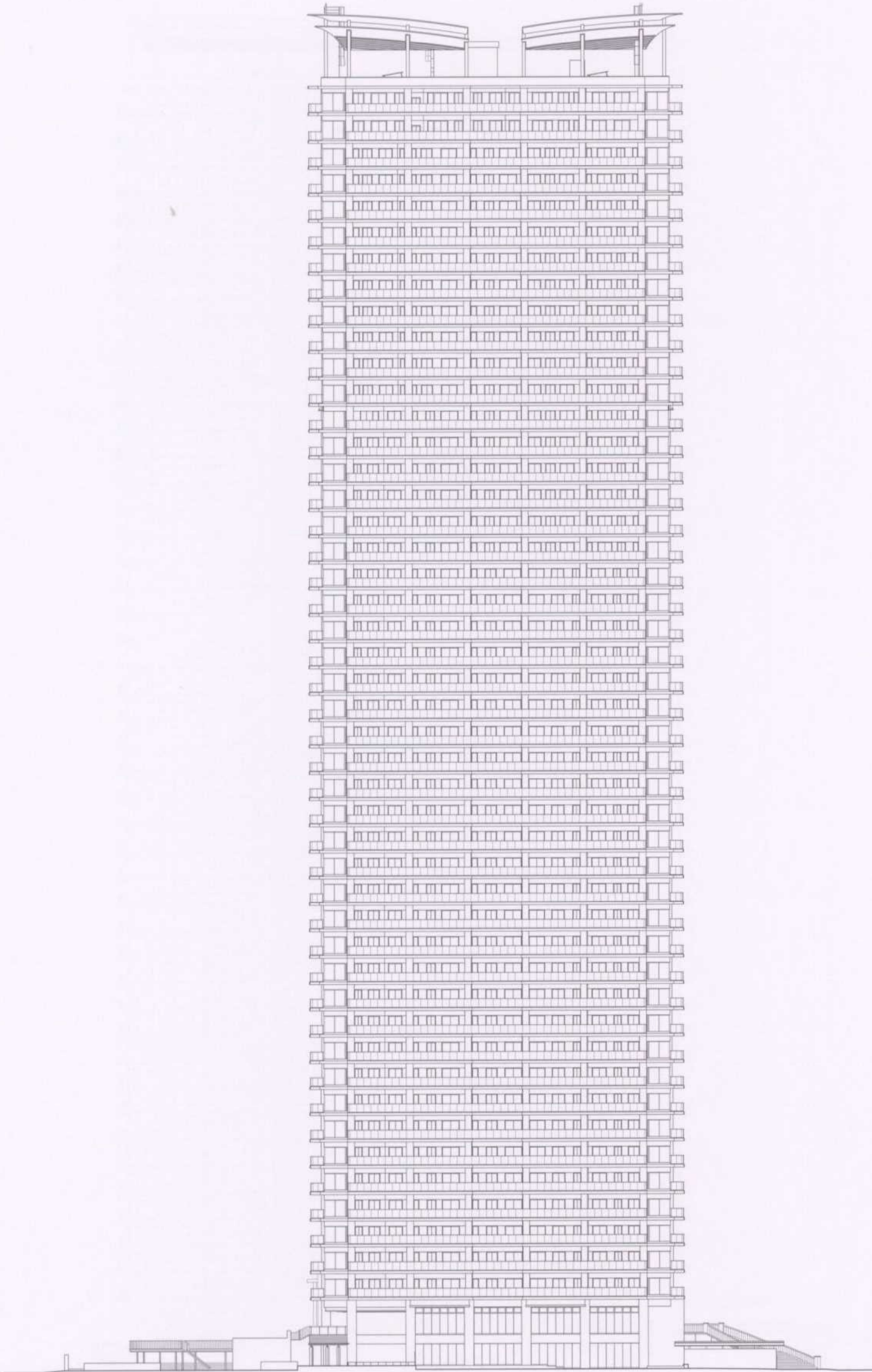


■南側立面図

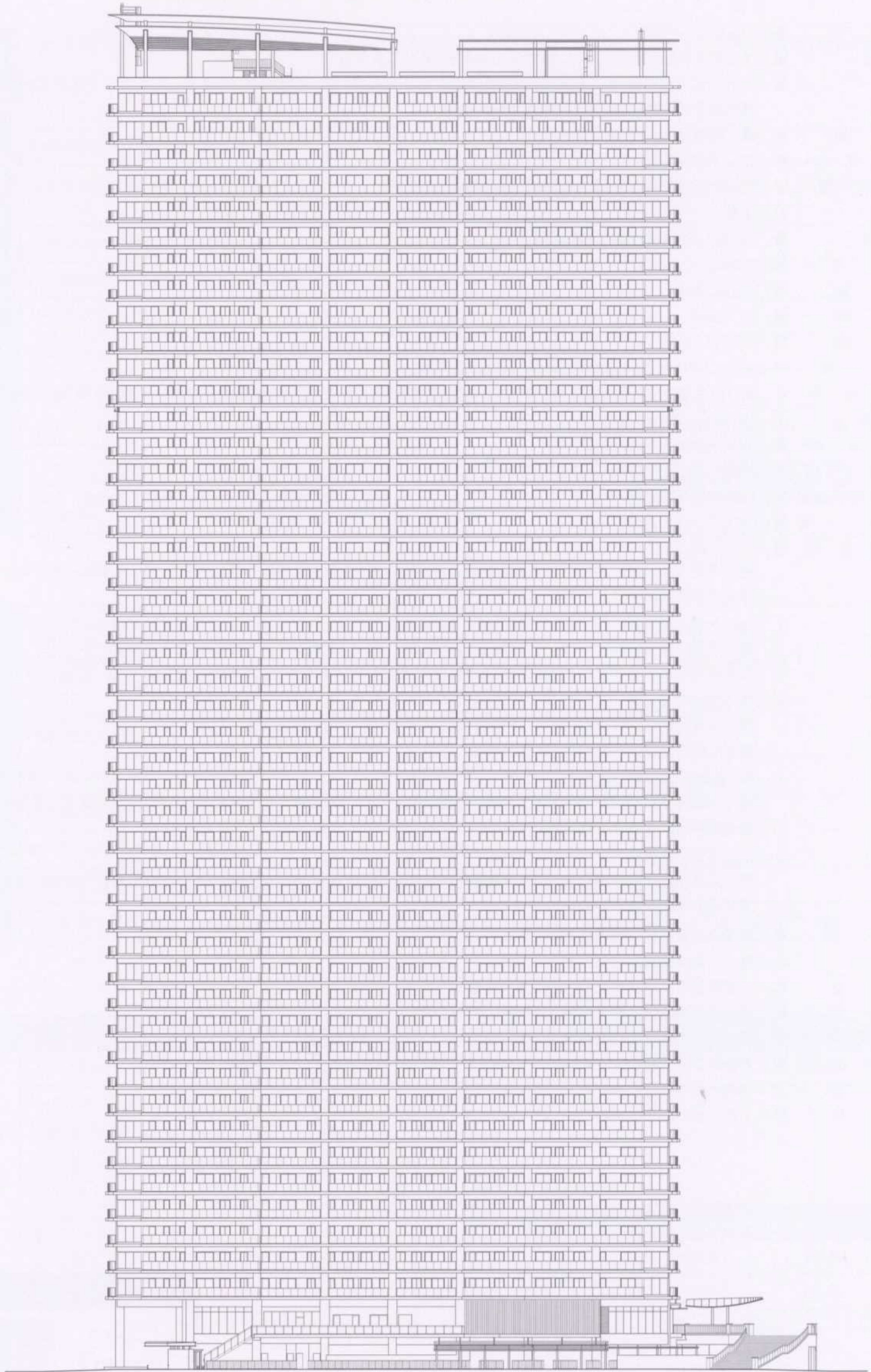
ELEVATION PLAN

立面图

scale:約1/800



■東側立面图



■北側立面図


OUTLINE

概要・仕上表

■物件概要

- 名 称 / パークタワー晴海
- 所 在 地 / 東京都中央区晴海二丁目104番、105番(地番)
- 交 通 / 東京メトロ有楽町線・都営地下鉄大江戸線「月島」駅下車徒歩12分、東京メトロ有楽町線「豊洲」駅下車徒歩15分、都営地下鉄大江戸線「勝どき」駅下車徒歩15分
- 用 途 地 域 / 準工業地域、防火地域
- 法 定 建 ぺ い 率 / 70%(角地+10%)
- 法 定 容 積 率 / 450%(都市計画決定による容積率の最高限度)
- 地 目 / 宅地
- 総 戸 数 / 1,076戸(他に保育施設1区画、店舗1区画)
- 販 売 戸 数 / 1,076戸
- 敷 地 面 積 / 19,161.72㎡
- 建 築 面 積 / 5,110.66㎡
- 延 床 面 積 / 120,797.93㎡
- 構 造 ・ 規 模 / 鉄筋コンクリート造一部鉄骨造 地上48階・地下1階
- 建 築 確 認 番 号 / BCJ14本建確101(平成26年8月28日付)、BCJ14本建確101変1(平成27年10月20日付)、BCJ14本建確101変2(平成28年12月13日付)
- 間 取 り / 1LDK~4LDK
- 住 戸 専 有 面 積 / 42.53㎡(16戸)~121.16㎡(2戸)
- パ ル コ ニ ー 面 積 / 8.67㎡(16戸)~31.25㎡(2戸)
- サ ー ビ ス ス ペ ー ス 面 積 / 3.55㎡(16戸)・4.68㎡(28戸)
- ト ラ ン ク ル ー ム 面 積 / 0.53㎡(6戸)~1.03㎡(34戸)
- 売 主 ・ 販 売 代 理 / 三井不動産レジデンシャル株式会社
国土交通大臣(3)第7259号・(一社)不動産協会会員・(一社)不動産流通経営協会会員・(公社)首都圏不動産公正取引協議会加盟、
東京都中央区銀座六丁目17番1号
- 売 主 / 近鉄不動産株式会社
国土交通大臣(9)第3123号・(一社)不動産協会会員・(一社)不動産流通経営協会会員、
大阪市天王寺区上本町六丁目5番13号上本町新歌舞伎座ビル(上本町YUFURA)
- 売 主 / JX不動産株式会社
国土交通大臣(2)第8090号・(一社)不動産協会会員・(一社)不動産流通経営協会会員、
神奈川県横浜市中区桜木町一丁目1番地8
- 売 主 / 新日鉄興和不動産株式会社
国土交通大臣(3)第6908号・(一社)不動産協会会員・(一社)不動産流通経営協会会員・(公社)首都圏不動産公正取引協議会加盟、
東京都港区南青山一丁目15番5号
- 売 主 / 住友商事株式会社
国土交通大臣(15)第189号・(一社)不動産協会会員・(一社)不動産流通経営協会会員・(公社)首都圏不動産公正取引協議会加盟、
東京都中央区晴海一丁目8番11号
- 設 計 ・ 監 理 / 株式会社大林組一級建築士事務所
- 施 工 / 株式会社大林組
- 管 理 会 社 / 三井不動産レジデンシャルサービス株式会社
- 管 理 形 態 / 区分所有者全員により管理組合を結成し、管理会社に委託予定
- 分 譲 後 の 権 利 形 態 / 敷地・共用部分は専有面積割合による所有権の共有、建物は区分所有
- 手 付 金 保 証 機 関 / 不動産信用保証株式会社
- 建 物 竣 工 / 平成31年8月下旬(予定)
- 入 居 時 期 / 平成31年9月下旬(予定)

東京都マンション環境性能表示



建物の断熱性	★★★★
設備の省エネ性	★★★★
太陽光発電・太陽熱	★★★★
建物の長寿命化	★
み ど り	★★★★

この表示は、都民の健康と安全を確保する環境に関する条例に基づいたものです。 2013年度基準

■設備概要

電 気	一括受電方式:株式会社NTTファシリティーズ 基本料金は東京電力従量電灯B 40A相当で最大電気容量まで使用可能な設定 最大電気容量 85㎡未満:60A、 85㎡未満(IH対応住戸):10kVA、 85㎡以上:8kVA、 85㎡以上(IH対応住戸):12kVA
給 水	東京都水道局 受水槽 加圧給水方式
排 水	東京都下水道局 汚水雑排水は合流方式にて公共下水道に放流(地階~1階の汚水雑排水は中継槽を経て公共下水道に放流) 雨水排水は公共雨水本管に放流、一部雨水貯留槽経由にて公共雨水本管に放流
給 湯	キッチン・洗面室・浴室の3ヶ所に給湯
換 気 設 備	24時間常時換気機能付浴室暖房乾燥機、キッチンレンジフードファン
冷 暖 房 設 備	リビング・ダイニングに天井カセット型エアコンおよび温水式床暖房実装
電 話 ア ウ ト レ ッ ト	リビング・ダイニングに3ヶ所、主寝室・洋室・DEN・マルチルーム・マルチスペースに1ヶ所
イ ン タ ー ネ ッ ト 設 備	リビング・ダイニングに2ヶ所、主寝室・洋室・DEN・マルチルーム・マルチスペースに1ヶ所
テ レ ビ 共 視 聴 設 備	リビング・ダイニングに2ヶ所、主寝室・洋室・DEN・マルチルーム・マルチスペースに1ヶ所 スカパーJSAT株式会社によるサービスを利用
防 犯 ・ 防 災 設 備	カラーモニター付ハンズフリーインターホン、ベルボーイシステム(火災・防犯・非常・地震・救急用押しボタン等)、防犯センサー(玄関)、オートロックシステム、非接触キーリーダー、防犯カメラ、自動火災報知設備、誘導灯、排煙設備、非常用コンセント、消防用水、屋内消火栓設備(B1~9階)、ハロゲン化物消火設備、泡消火設備、スプリンクラー設備、連結送水管設備(3階以上)、住戸用消火器、非常照明、非常用発電機、避雷設備、航空障害灯、緊急救助スペース灯設備、蓄電池設備、太陽光発電設備

■施設概要

エ レ ベ ー タ ー	13人乗2基(乗用、停止階:B1~20階、105m/分)、13人乗2基(乗用、停止階:1~20階、105m/分)、 13人乗4基(乗用、停止階:1.2.20~35階、150m/分)、13人乗4基(乗用、停止階:1.2.35~48階、180m/分)、 26人乗1基(乗用兼非常用、停止階:B1~48階、180m/分)、17人乗1基(乗用兼非常用、停止階:B1~48階、180m/分)、 13人乗1基(乗用、停止階:1.2階、60m/分)
駐 車 場	総戸数1,076戸に対して487台〔タワーパーキング480台、身障者用1台、宅配レンタカー用2台、来客用4台〕 (他に管理用2台、サービス用2台、洗車スペース1台)
自 転 車 置 場	総戸数1,076戸に対して2,168台、他に幼児用27台、レンタサイクル30台
バ イ ク 置 場	総戸数1,076戸に対して34台
ト ラ ン ク ル ー ム	総戸数1,076戸に対して1076区画
ゴ ミ 置 場	1階・3~48階に各1ヶ所〔脱臭装置、換気扇、水栓、掃除用流し(1・3~48階)〕、粗大ゴミ置場(1階)、地流し
そ の 他 施 設	中央管理室(防災センター)、店舗、保育所、借室、自家用電気室、発電機室、MDF室、空調機械室、消火ポンプ室、受水槽ポンプ室

■駐車場概要

駐車形式		台数
タ ワ ー パ ー キ ン グ	ノ ー マ ル ル ー フ	216台
	ハ イ ル ー フ (内EV車充電対応)	72台 (24台)
	(内EV車将来対応)	(24台)
	ミ ド ル ル ー フ	192台
平 置 屋 根 付	身 障 者 用	1台
	宅 配 レ ン タ カ ー 用	2台
	来 客 用	4台

※詳しくは係員にお尋ねください。

■バイク置場概要

駐車形式	台数
屋 内 平 置	34台

※詳しくは係員にお尋ねください。

■自転車置場概要

駐車形式		台数
2 段 式	上段(ラック式)	861台
	下段(スライド式)	1289台 (内3人乗対応478台)
平 置 式		18台
幼 児 用		27台
店 舗 用		4台
保 育 所 用		4台

※別にレンタサイクル30台(2段式下段ラック式)
※詳しくは係員にお尋ねください。

OUTLINE

仕上表

■外部仕上表

屋 根	アスファルト防水の上、押えコンクリート 他
外 壁	塗装、タイル、天然石 他
ウェルカムプラザ	インターロッキング舗装、石貼舗装、洗い出し舗装 他
ガーデンアプローチ	石貼舗装、樹脂系舗装 他
水 憩 テ ラ ス	再生木材デッキ、石貼舗装
ハーベストテラス	再生木材デッキ、樹脂系舗装
暖 憩 テ ラ ス	石貼舗装
アクティブパーク	ゴムチップ舗装、人工芝
デ ッ キ テ ラ ス	再生木材デッキ、洗い出し舗装
くじらテラス	タイル、再生木材デッキ
ウェーブデッキ	再生木材デッキ
バルコニー オーディエンスアリーナ	床:ノンスリップビニル床シート 巾木:塗膜防水 壁:塗装 天井:リシン
サービススペース	床:ノンスリップビニル床シート 巾木:塗膜防水 壁:塗装 天井:リシン
サ ッ シ	アルミ電解着色

■共用部仕上表

階	室名	床	巾木	壁	天井	備考	
B1 48	付室兼乗降ロビー	ビニル床シート	ビニル巾木	塗装	化粧せっこうボード		
	乗降ロビー	1 階	ビニル床シート	床材立上	塗装	化粧せっこうボード	
		2~48階		ビニル巾木			
	EVホール1	1 階	タイル	スチール焼付塗装	塩化ビニル樹脂フィルム	塗装	
	EVホール2	1 階	天然石	天然石	天然石・ビニルクロス	アルミパネル焼付塗装	
	EVホール	2 階	タイル	スチール焼付塗装	塩化ビニル樹脂フィルム	塗装	
		3~46階	タイルカーベット	ビニル巾木	塩化ビニル樹脂フィルム	ビニルクロス	
		47~48階			タイル		
	前室1	1 階	ビニル床シート	ビニル巾木	ビニルクロス	ビニルクロス	
	前室2		タイル	スチール焼付塗装	天然石	塗装	
	前室3		タイル	スチール焼付塗装	天然石	塗装	
	前室4		塗床	床材立上	塗装	化粧せっこうボード	
	前室	3~48階	ビニル床シート	ビニル巾木	塗装	化粧せっこうボード	
	付室	1 階	タイル	スチール焼付塗装	塩化ビニル樹脂フィルム	塗装	
		2 階	フローリング	スチール焼付塗装	塗装	塗装	
3~48階		タイルカーベット	ビニル巾木	塩化ビニル樹脂フィルム	ビニルクロス・塗装		
階 段	1~3階	ビニル床シート	ビニル巾木	塗装	段裏現し		
	4~48階	チェッカープレート	ササrah	素地	素地		
3 48	共用廊下	タイルカーベット	ビニル巾木	ビニルクロス	ビニルクロス・塗装		
	防災備蓄倉庫	タイルカーベット	ビニル巾木	塗装	化粧せっこうボード		
	ゴミ置場	ビニル床シート	ビニル巾木	塗装	化粧せっこうボード		

■共用部仕上表

階	室名	床	巾木	壁	天井	備考
B1	自転車置場	防塵塗装	防塵塗装	塗装	コンクリート打放し補修	カーブミラー、駐輪ラック
1	風除室	タイル	スチール焼付塗装	塗装・天然石	塗装	
	エントランスホール	タイル	スチール焼付塗装	塗装・天然石	塗装	
	トレジャーテラス	フローリング	スチール焼付塗装	塗装・天然石	塗装	
	オーナーズリビング	人工芝パネル 再生木材デッキ	オレフィンシート	塗装 タイル	塗装	
	メールコーナー(取出側)	タイル	—・ビニル巾木	天然石・塗装	塗装	メールボックス、宅配ロッカー、掲示板
	メールコーナー(投入側)	ビニル床シート	ビニル巾木	塗装	化粧せっこうボード	
	地域防災備蓄倉庫	防塵塗装	防塵塗装	コンクリート打放し補修	コンクリート打放し補修	
	倉庫 1・2	防塵塗装	防塵塗装	塗装	コンクリート打放し補修	
	ゴミ置場・粗大ゴミ置場	塗床	床材立上	塗装	コンクリート打放し補修	
	ペット足洗い場	防塵塗装	防塵塗装	塗装	化粧せっこうボード	
車寄せ	天然石	—	天然石	アルミパネル焼付塗装		
車路	塗膜防水 半たわみ舗装	塗膜防水	塗装	塗装		
バイク置場	塗膜防水	塗膜防水	塗装	塗装		
2	風除室	タイル	天然石	塩化ビニル樹脂フィルム	塗装	
	ギャラリーエントランス	タイル	天然石	塩化ビニル樹脂フィルム	塗装	
	グランデッキ	フローリング	ステンレス巾木	天然石・塗装	塗装	
	キャビンラウンジ	フローリング カーペット・タイル	スチール焼付塗装	天然石 モザイクタイル 塩化ビニル樹脂フィルム	塩化ビニル樹脂フィルム 塗装	
	キッズスクエア	タイルカーペット ウレタンマット 再生木材デッキ	オレフィンシート	ビニルクロス	ビニルクロス	
	ランプテラス	フローリング	スチール焼付塗装	天然石・塗装	塗装	
	アクティブステーション	ビニル床タイル ビニル床シート	オレフィンシート	ビニルクロス	岩綿吸音板・塗装・ ビニルクロス	
	オーナーズキャビン(1)	フローリング	オレフィンシート	ビニルクロス・ タイル・塗装	ビニルクロス	
	オーナーズキャビン(2)	フローリング・畳・タイル	タイル	和紙クロス・ 無機質クロス・タイル	ルーバー(塩化ビニル 樹脂フィルム) ビニルクロス	
	オーナーズキャビン(3)	フローリング	塩化ビニル樹脂フィルム オレフィンシート	塩化ビニル樹脂フィルム ビニルクロス	ビニルクロス	
	カフェコーナー	フローリング	スチール焼付塗装	タイル 塩化ビニル樹脂フィルム	塩化ビニル樹脂フィルム	
	E V ゲート	タイル	—	天然石	塗装	
	倉庫 3	ビニル床シート	ビニル巾木	ビニルクロス	化粧せっこうボード	
	倉庫 4	ビニル床シート	ビニル巾木	塗装	化粧せっこうボード	
廊下	廊下 1	フローリング カーペット	スチール焼付塗装	塗装 ビニルクロス	ビニルクロス	
	廊下 2	ビニル床シート	ビニル巾木	ビニルクロス	化粧せっこうボード	
3	ラウンジ	フローリング	ステンレス巾木	天然石 塩化ビニル樹脂フィルム	塗装	
36	天空キャビン	カーペット フローリング	人工木・塗装	ビニルクロス・タイル・ 塩化ビニル樹脂フィルム	ビニルクロス 塩化ビニル樹脂フィルム	

OUTLINE

仕上表

■専有部仕上表(3~46階)

	床	巾 木	壁	天 井	備 考
玄 関	タイル	タイル	ビニルクロス	ビニルクロス	上框:タイル
廊 下	シートフローリング	木巾木(オレフィンシート)	ビニルクロス	ビニルクロス	
リビング・ダイニング	シートフローリング	木巾木(オレフィンシート)	ビニルクロス	ビニルクロス	カーテンレール(w)
キ ッ チ ン	シートフローリング	木巾木(オレフィンシート)	ビニルクロス、一部パネル	ビニルクロス	システムキッチン、浄水器一体型シャワー水栓、ディスプレイ、食器棚
主寝室・洋室・DEN	シートフローリング	木巾木(オレフィンシート)	ビニルクロス	ビニルクロス	カーテンレール(w)
マ ル チ ル ーム	シートフローリング	木巾木(オレフィンシート)	ビニルクロス	ビニルクロス	カーテンレール(w)
洗面化粧室	タイル	木巾木(オレフィンシート)	ビニルクロス	ビニルクロス	洗面化粧台、タオル掛
ト イ レ	塩ビタイル	木巾木(オレフィンシート)	ビニルクロス	ビニルクロス	温水式洗浄便座、ペーパーホルダー、タオル掛
浴 室	低床式ユニットバス(床:FRP、壁:パネル、天井:化粧鋼板)				オートバス、風呂フタ、鏡、手摺、ランドリーパイプ、タオル掛、スライドバー、浴室暖房乾燥機、ミストサウナ(63As・70Bs・70Es・77As・78As・78Bs・82Aen・82Bwn・82Cse・86Aen・88Awn・89Asw・95Ase・95Bswタイプ)、カウンター
ウォークインクローゼット	シートフローリング	木巾木(オレフィンシート)	ビニルクロス	ビニルクロス	棚、ハンガーパイプ
ウォークスルークローゼット	シートフローリング	木巾木(オレフィンシート)	ビニルクロス	ビニルクロス	棚、ハンガーパイプ
シューズインクローゼット	タイル	タイル	ビニルクロス	ビニルクロス	棚
マルチスペース	シートフローリング	木巾木(オレフィンシート)	ビニルクロス	ビニルクロス	
納 戸	シートフローリング	木巾木(オレフィンシート)	ビニルクロス	ビニルクロス	
下 足 入	システム家具収納				棚
ク ロ ー ク	システム家具収納				棚、ハンガーパイプ
物 入	システム家具収納				棚
リ ネ ン 庫	システム家具収納				棚
パ ン ト リ ー	システム家具収納				棚
ト ラ ン ク ル ーム	パンチカーペット	—	ビニルクロス・スチールパネル	ビニルクロス	

※施工上の理由及び改良等のため、変更が生じる場合がございますので、あらかじめご了承ください。 ※ビニルクロス、フローリング等の仕上材は製品の性質上継目があらわれますので、あらかじめご了承ください。
 ※タイプにより仕上・装備が異なる場合がございますので、あらかじめご了承ください。 ※天然石等の自然の素材を使用した部分は、材質上模様異なりますのであらかじめご了承ください。

■専有部仕上表(47・48階)

	床	巾 木	壁	天 井	備 考
玄 関	タイル	タイル	ビニルクロス	ビニルクロス	上框:タイル
廊 下	タイル	木巾木(オレフィンシート)	ビニルクロス	ビニルクロス	
リビング・ダイニング	突板フローリング	木巾木(オレフィンシート)	ビニルクロス	ビニルクロス	カーテンレール(w)
キ ッ チ ン	突板フローリング	木巾木(オレフィンシート)	ビニルクロス、一部パネル	ビニルクロス	システムキッチン、浄水器一体型シャワー水栓、ディスプレイ、食器棚
主寝室・洋室・DEN	突板フローリング	木巾木(オレフィンシート)	ビニルクロス	ビニルクロス	カーテンレール(w)
マ ル チ ル ーム	突板フローリング	木巾木(オレフィンシート)	ビニルクロス	ビニルクロス	カーテンレール(w)
洗面化粧室	タイル	木巾木(オレフィンシート)	ビニルクロス	ビニルクロス	洗面化粧台、タオル掛
ト イ レ	タイル	木巾木(オレフィンシート)	ビニルクロス	ビニルクロス	温水式洗浄便座、ペーパーホルダー、タオル掛
浴 室	低床式ユニットバス(床・壁:タイル、天井:化粧鋼板)				オートバス、風呂フタ、鏡、手摺、ランドリーパイプ、タオル掛、ワイヤーシェルフ、オーバーヘッドシャワー、浴室暖房乾燥機、ミストサウナ
ウォークインクローゼット	突板フローリング	木巾木(オレフィンシート)	ビニルクロス	ビニルクロス	棚、ハンガーパイプ
ウォークスルークローゼット	突板フローリング	木巾木(オレフィンシート)	ビニルクロス	ビニルクロス	棚、ハンガーパイプ
シューズインクローゼット	タイル	タイル	ビニルクロス	ビニルクロス	棚
マルチスペース	突板フローリング	木巾木(オレフィンシート)	ビニルクロス	ビニルクロス	
納 戸	突板フローリング	木巾木(オレフィンシート)	ビニルクロス	ビニルクロス	
下 足 入	システム家具収納				棚
ク ロ ー ク	システム家具収納				棚、ハンガーパイプ
物 入	システム家具収納				棚
リ ネ ン 庫	システム家具収納				棚
パ ン ト リ ー	システム家具収納				棚
ト ラ ン ク ル ーム	パンチカーペット	—	ビニルクロス・スチールパネル	ビニルクロス	

※施工上の理由及び改良等のため、変更が生じる場合がございますので、あらかじめご了承ください。 ※ビニルクロス、フローリング等の仕上材は製品の性質上継目があらわれますので、あらかじめご了承ください。
 ※タイプにより仕上・装備が異なる場合がございますので、あらかじめご了承ください。 ※天然石等の自然の素材を使用した部分は、材質上模様異なりますのであらかじめご了承ください。